
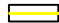


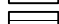


**Схема расположения границ публичного сервитута
для эксплуатации объекта
КЛ 6кВ ф.Ляды**

Обзорная схема границ объекта землеустройства



УСЛОВНЫЕ ОБОЗНАЧЕНИЯ

-  - границы устанавливаемого публичного сервитута
-  - ось линии, контур объекта
-  - границы муниципального образования, населенных пунктов
-  - границы кадастрового квартала
-  - границы земельных участков, попадающих в зону публичного сервитута

- 1 - обозначение характерной точки границы устанавливаемого публичного сервитута
- :123 - кадастровый номер земельного участка
- 59:32:0000000 - кадастровый номер квартала
- г. Пермь - наименование муниципального образования, населенного пункта

Схема расположения границ публичного сервитута
для эксплуатации объекта
КЛ 6кВ ф.Ляды



Схема расположения границ публичного сервитута
для эксплуатации объекта
КЛ 6кВ ф.Ляды



Сведения о местоположении границ объекта
КЛ 6кВ ф.Ляды

Перечень характерных точек		
Площадь зоны публичного сервитута 369 кв.м		
Обозначение характерных точек границ	Координаты, м	
	X	Y
1	2	3
1	522507.45	2252748.06
2	522501.87	2252700.96
3	522494.59	2252694.88
4	522495.87	2252693.35
5	522503.76	2252699.94
6	522509.39	2252747.49
7	522508.43	2252747.64
1	522507.45	2252748.06
8	522509.74	2254057.08
9	522511.94	2254037.23
10	522509.96	2254035.27
11	522507.84	2254055.13
12	522509.4	
8	522509.74	2254057.08
13	523566.47	2254055.13
14	523566.1	2254057.08
15	523458.48	2254037.23
16	523458.84	2254035.27
13	523566.47	2254055.13

ГРАФИЧЕСКОЕ ОПИСАНИЕ

местоположения границ публичного сервитута

Строительство КЛ 0,4 кВ от РУ 0,4 кВ ТП-5122, установка оборудования учета э/э в РУ 0,4 кВ ТП-5122 для электроснабжения административного /офисного здания по адресу: Пермский край, г.Пермь, ул.Советская, 65 (кад.номер зем.участка 59:01:4410047:25)

(наименование объекта, местоположение границ которого описано (далее - объект))

Раздел 1

Сведения об объекте		
№ п/п	Характеристики объекта	Описание характеристик
1	2	3
1	Местоположение объекта	Пермский край, город Пермь
2	Площадь объекта +/- величина погрешности определения площади (Р+/- Дельта Р)	336 кв.м ± 4.57 кв.м
3	Иные характеристики объекта	<p>Вид объекта реестра границ: Граница публичного сервитута</p> <p>Кадастровый номер квартала: 59:01:0000000</p> <p>Вид или наименование публичного сервитута по документу: Строительство КЛ 0,4 кВ от РУ 0,4 кВ ТП-5122, установка оборудования учета э/э в РУ 0,4 кВ ТП-5122 для электроснабжения административного /офисного здания по адресу: Пермский край, г.Пермь, ул.Советская, 65 (кад.номер зем.участка 59:01:4410047:25)</p> <p>Орган, принявший решение об установлении публичного сервитута: Департамент земельных отношений Администрации города Перми</p> <p>Цель установления публичного сервитута: Публичный сервитут для эксплуатации объектов электросетевого хозяйства регионального значения: Строительство КЛ 0,4 кВ от РУ 0,4 кВ ТП-5122, установка оборудования учета э/э в РУ 0,4 кВ ТП-5122 для электроснабжения административного /офисного здания по адресу: Пермский край, г.Пермь, ул.Советская, 65 (кад.номер зем.участка 59:01:4410047:25)</p> <p>Обладатель публичного сервитута: Юридическое лицо, орган власти, Российское юридическое лицо, ПАО "РОССЕТИ УРАЛ", 6671163413, 1056604000970, perm@rosseti-ural.ru, 614039, Пермский край, г Пермь, пр-кт Комсомольский, д. 48</p>

Раздел 2

Сведения о местоположении границ объекта					
1. Система координат <u>МСК-59, зона 2</u>					
2. Сведения о характерных точках границ объекта					
Обозначение характерных точек границ	Координаты, м		Метод определения координат характерной точки	Средняя квадратическая погрешность положения характерной точки (M_t), м	Описание обозначения точки на местности (при наличии)
	X	Y			
1	2	3	4	5	6
1	518180.94	2231203.09	Метод спутниковых геодезических измерений (определений)	0.10	–
2	518177.92	2231205.71	Метод спутниковых геодезических измерений (определений)	0.10	–
3	518177.15	2231204.82	Метод спутниковых геодезических измерений (определений)	0.10	–
4	518173.81	2231202.63	Метод спутниковых геодезических измерений (определений)	0.10	–
5	518169.94	2231202.16	Метод спутниковых геодезических измерений (определений)	0.10	–
6	518167.10	2231201.30	Метод спутниковых геодезических измерений (определений)	0.10	–
7	518165.56	2231204.37	Метод спутниковых геодезических измерений (определений)	0.10	–
8	518105.03	2231181.85	Метод спутниковых геодезических измерений (определений)	0.10	–
9	518102.26	2231180.81	Метод спутниковых геодезических измерений (определений)	0.10	–
10	518103.61	2231177.05	Метод спутниковых геодезических измерений (определений)	0.10	–
11	518106.43	2231178.10	Метод спутниковых геодезических измерений (определений)	0.10	–
12	518163.59	2231199.37	Метод спутниковых геодезических измерений (определений)	0.10	–
13	518165.04	2231196.49	Метод спутниковых геодезических измерений (определений)	0.10	–

14	518170.77	2231198.23	Метод спутниковых геодезических измерений (определений)	0.10	–
15	518175.23	2231198.77	Метод спутниковых геодезических измерений (определений)	0.10	–
16	518179.81	2231201.78	Метод спутниковых геодезических измерений (определений)	0.10	–
1	518180.94	2231203.09	Метод спутниковых геодезических измерений (определений)	0.10	–

3. Сведения о характерных точках части (частей) границы объекта

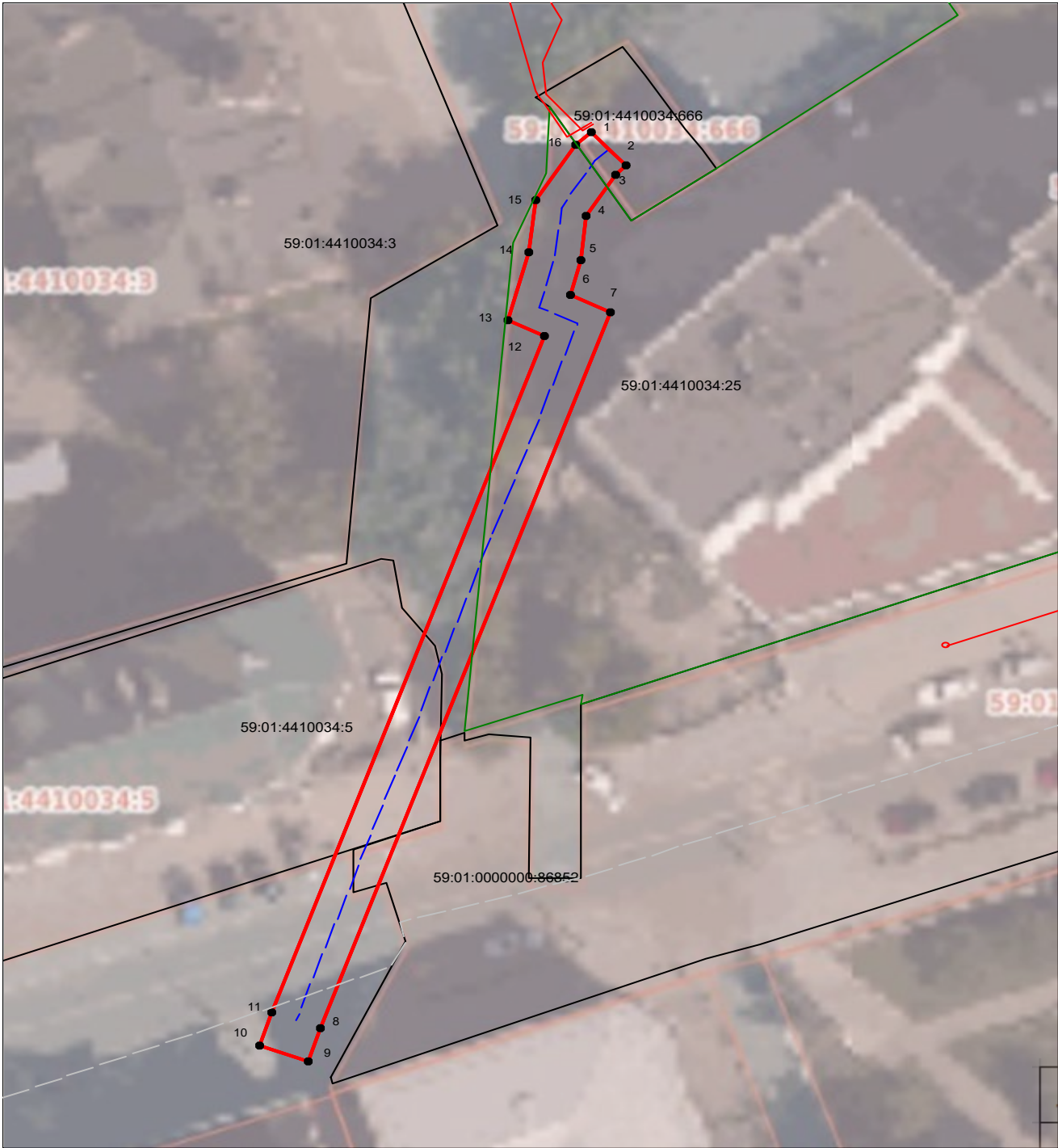
Обозначение характерных точек части границы	Координаты, м		Метод определения координат характерной точки	Средняя квадратическая погрешность положения характерной точки (M_t), м	Описание обозначения точки на местности (при наличии)
	X	Y			
1	2	3	4	5	6
–	–	–	–	–	–

Схема расположения границ публичного сервитута

Объект: Строительство КЛ 0,4 кВ от РУ 0,4 кВ ТП-5122, установка оборудования учета э/э в РУ 0,4 кВ ТП-5122 для электроснабжения административного /офисного здания по адресу: Пермский край, г.Пермь, ул.Советская, 65 (кад.номер зем.участка 59:01:4410047:25)

Местоположение: Пермский край, городской округ Пермский, город Пермь, улица Куйбышева

Площадь земель или части земельного участка, кв.м. : 336 (в т.ч часть земельного участка с КН 59:01:4410034:666 - 8 кв.м., часть земельного участка с КН 59:01:4410034:25 - 150 кв.м., часть земельного участка с КН 59:01:4410034:5 - 62 кв.м., часть земельного участка с КН 59:01:0000000:86852 - 10 кв.м., часть кадастрового квартала 59:01:4410034 - 85 кв.м., часть кадастрового квартала 59:01:4410047 - 21 кв.м.)



Масштаб 1:500

Условные обозначения:

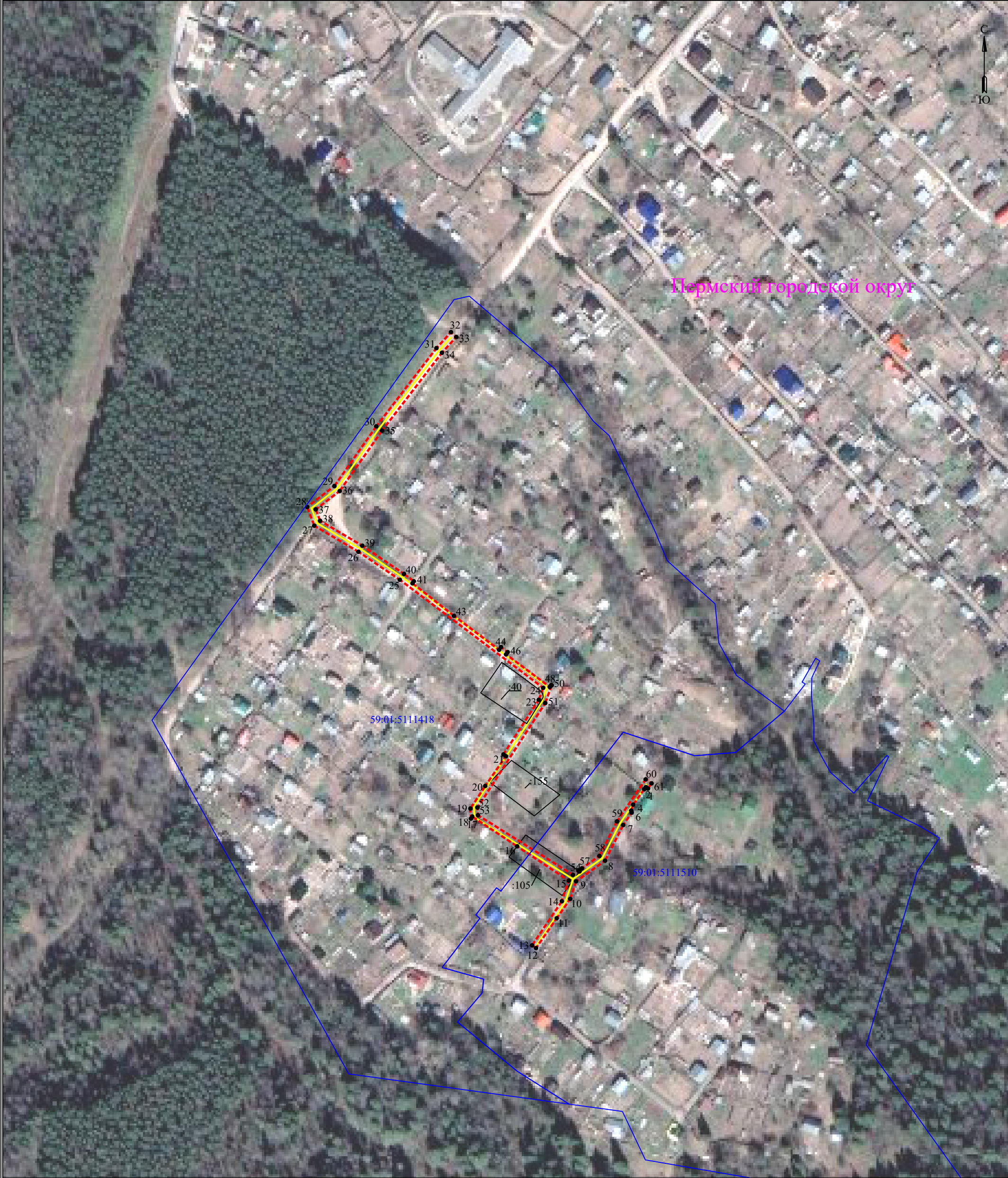
- граница публичного сервитута
- граница земельного участка, сведения которого внесены в ЕГРН
- - - - - проектное местоположение инженерного сооружения
- 59:01:4410806 обозначение кадастрового квартала
- 59:01:1713048:55 обозначение кадастрового номера земельного участка

Система координат МСК-59, зона 2

Метод определения координат: Метод спутниковых геодезических измерений (определений)
средняя квадратическая погрешность положения характерных точек (Mt)- 0.10 м

№№ точек	Y	X
1	518180,94	2231203,09
2	518177,92	2231205,71
3	518177,15	2231204,82
4	518173,81	2231202,63
5	518169,94	2231202,16
6	518167,10	2231201,30
7	518165,56	2231204,37
8	518105,03	2231181,85
9	518102,26	2231180,81
10	518103,61	2231177,05
11	518106,43	2231178,10
12	518163,59	2231199,37
13	518165,04	2231196,49
14	518170,77	2231198,23
15	518175,23	2231198,77
16	518179,81	2231201,78
1	518180,94	2231203,09

Схема расположения границ публичного сервитута
для эксплуатации объекта
ВЛ 0,4 кВ для электроснабжения поселка Новые Ляды (4500055637)
(диспетчерское наименование ВЛ-0,4 кВ от ТП-62337)



Масштаб 1:2000

УСЛОВНЫЕ ОБОЗНАЧЕНИЯ

- границы устанавливаемого публичного сервитута
- ось линии, контур объекта
- границы муниципального образования, населенных пунктов
- границы кадастрового квартала
- границы земельных участков, попадающих в зону публичного сервитута

- 1 - обозначение характерной точки границы устанавливаемого публичного сервитута
- :123 - кадастровый номер земельного участка
- 59:01:0000000 - кадастровый номер квартала
- г. Пермь - наименование муниципального образования, населенного пункта

Сведения о местоположении границ объекта
ВЛ 0,4 кВ для электроснабжения поселка Новые Ляды (4500055637) (диспетчерское
наименование ВЛ-0,4 кВ от ТП-62337)

Перечень характерных точек		
Площадь зоны публичного сервитута 1909 кв.м		
Обозначение характерных точек границ	Координаты, м	
	X	Y
1	2	3
1	520955.99	2252409.62
2	520956.76	2252408.46
3	520955.61	2252407.48
4	520947.02	2252401.32
5	520943.67	2252400.22
6	520942.53	2252400.47
7	520935.59	2252395.75
8	520915.67	2252385.6
9	520904.15	2252369.44
10	520894.31	2252366.13
11	520883.53	2252358.63
12	520866.89	2252347.06
13	520868.37	2252344.86
14	520893.02	2252361.48
15	520904.54	2252365.35
16	520923.74	2252336.5
17	520940.36	2252311.42
18	520939.23	2252310.73
19	520944.81	2252310.41
20	520957.44	2252318.69
21	520974.06	2252330.24
22	520975.08	2252328.86
23	521005.58	2252348.61
24	521012.27	2252351.03
25	521072.71	2252270.94
26	521088.33	2252247.84
27	521102.9	2252223.19
28	521113.36	2252219.21
29	521125.04	2252234.42
30	521158.38	2252257.83
31	521202.1	2252291.42
32	521211.03	2252299.55
33	521208.33	2252302.52
34	521199.52	2252294.48
35	521156.02	2252261.05
36	521122.24	2252237.34
37	521112	2252224.01
38	521105.64	2252226.43
39	521091.71	2252249.98
40	521075.97	2252273.28
41	521071.81	2252278.78
42	521070.7	2252278.04
43	521052.53	2252301.2
44	521033.53	2252326.43
45	521035.04	2252327.49
46	521032.25	2252331.2
47	521030.98	2252330.3
48	521012.75	2252354.74
49	521013.87	2252355.54
50	521013.69	2252355.79
51	521003.78	2252352.21
52	520945.4	2252314.37
53	520941.09	2252314.63
54	520907.81	2252367.68
55	520910.03	2252370.8
56	520909.66	2252371.35
57	520911.39	2252372.71
58	520918.35	2252382.48
59	520937.64	2252392.32
60	520961.13	2252408.3
61	520958.89	2252411.6
1	520955.99	2252409.62

ГРАФИЧЕСКОЕ ОПИСАНИЕ

местоположения границ населенных пунктов, территориальных зон, особо охраняемых природных территорий, зон с особыми условиями использования территории

Публичный сервитут в целях реконструкции и эксплуатации объекта:
«Реконструкция (вынос) участка ВЛ 0,4 кВ от ТП-4491 в связи с застройкой участков по адресу: Пермский край, г. Пермь, ул. Вильямса (кад. номера зем. участков 59:01:2912535:5, :315) (перустройство сетей)»

(наименование объекта, местоположение границ которого описано (далее - объект))

Раздел 1

Сведения об объекте

№ п/п	Характеристики объекта	Описание характеристик
1	2	3
1.	Местоположение объекта	Пермский край, город Пермь
2.	Площадь объекта +/- величина погрешности определения площади (Р +/- Дельта Р)	528 +/- 4 м ²
3.	Иные характеристики объекта	-

Раздел 2					
Сведения о местоположении границ объекта					
1. Система координат МСК-59, зона 2					
2. Сведения о характерных точках границ объекта					
Обозначение характерных точек границ	Координаты, м		Метод определения координат характерной точки	Средняя квадратическая погрешность положения характерной точки (Mt), м	Описание обозначения точки на местности (при наличии)
	X	Y			
1	2	3	4	5	6
1	528481.06	2235916.73	Метод спутниковых геодезических измерений (определений)	0.10	Закрепление отсутствует
2	528480.95	2235920.84	Метод спутниковых геодезических измерений (определений)	0.10	Закрепление отсутствует
3	528463.79	2235920.87	Метод спутниковых геодезических измерений (определений)	0.10	Закрепление отсутствует
4	528463.66	2235927.76	Метод спутниковых геодезических измерений (определений)	0.10	Закрепление отсутствует
5	528459.36	2235928.85	Метод спутниковых геодезических измерений (определений)	0.10	Закрепление отсутствует
6	528457.72	2235929.26	Метод спутниковых геодезических измерений (определений)	0.10	Закрепление отсутствует
7	528457.50	2235949.21	Метод спутниковых геодезических измерений (определений)	0.10	Закрепление отсутствует
8	528454.68	2235958.60	Метод спутниковых геодезических измерений (определений)	0.10	Закрепление отсутствует
9	528453.47	2235966.33	Метод спутниковых геодезических измерений (определений)	0.10	Закрепление отсутствует
10	528452.72	2235966.09	Метод спутниковых геодезических измерений (определений)	0.10	Закрепление отсутствует
11	528452.46	2235967.43	Метод спутниковых геодезических измерений (определений)	0.10	Закрепление отсутствует

2. Сведения о характерных точках границ объекта					
Обозначение характерных точек границ	Координаты, м		Метод определения координат характерной точки	Средняя квадратическая погрешность положения характерной точки (Mt), м	Описание обозначения точки на местности (при наличии)
	X	Y			
1	2	3	4	5	6
12	528448.34	2235970.36	Метод спутниковых геодезических измерений (определений)	0.10	Закрепление отсутствует
13	528442.37	2236010.23	Метод спутниковых геодезических измерений (определений)	0.10	Закрепление отсутствует
14	528440.19	2236019.33	Метод спутниковых геодезических измерений (определений)	0.10	Закрепление отсутствует
15	528435.98	2236019.77	Метод спутниковых геодезических измерений (определений)	0.10	Закрепление отсутствует
16	528438.45	2236009.47	Метод спутниковых геодезических измерений (определений)	0.10	Закрепление отсутствует
17	528444.64	2235968.10	Метод спутниковых геодезических измерений (определений)	0.10	Закрепление отсутствует
18	528449.66	2235964.51	Метод спутниковых геодезических измерений (определений)	0.10	Закрепление отсутствует
19	528450.75	2235957.79	Метод спутниковых геодезических измерений (определений)	0.10	Закрепление отсутствует
20	528453.83	2235948.45	Метод спутниковых геодезических измерений (определений)	0.10	Закрепление отсутствует
21	528454.36	2235930.76	Метод спутниковых геодезических измерений (определений)	0.10	Закрепление отсутствует
22	528455.56	2235925.67	Метод спутниковых геодезических измерений (определений)	0.10	Закрепление отсутствует
23	528459.72	2235924.63	Метод спутниковых геодезических измерений (определений)	0.10	Закрепление отсутствует
24	528459.85	2235916.89	Метод спутниковых геодезических измерений (определений)	0.10	Закрепление отсутствует

2. Сведения о характерных точках границ объекта					
Обозначение характерных точек границ	Координаты, м		Метод определения координат характерной точки	Средняя квадратическая погрешность положения характерной точки (Mt), м	Описание обозначения точки на местности (при наличии)
	X	Y			
1	2	3	4	5	6
25	528462.60	2235916.87	Метод спутниковых геодезических измерений (определений)	0.10	Закрепление отсутствует
26	528479.02	2235916.78	Метод спутниковых геодезических измерений (определений)	0.10	Закрепление отсутствует
1	528481.06	2235916.73	Метод спутниковых геодезических измерений (определений)	0.10	Закрепление отсутствует
27	528433.40	2236030.52	Метод спутниковых геодезических измерений (определений)	0.10	Закрепление отсутствует
28	528438.98	2236032.49	Метод спутниковых геодезических измерений (определений)	0.10	Закрепление отсутствует
29	528442.24	2236033.65	Метод спутниковых геодезических измерений (определений)	0.10	Закрепление отсутствует
30	528442.57	2236033.76	Метод спутниковых геодезических измерений (определений)	0.10	Закрепление отсутствует
31	528443.90	2236034.76	Метод спутниковых геодезических измерений (определений)	0.10	Закрепление отсутствует
32	528441.74	2236038.11	Метод спутниковых геодезических измерений (определений)	0.10	Закрепление отсутствует
33	528441.12	2236037.64	Метод спутниковых геодезических измерений (определений)	0.10	Закрепление отсутствует
34	528433.12	2236031.66	Метод спутниковых геодезических измерений (определений)	0.10	Закрепление отсутствует
27	528433.40	2236030.52	Метод спутниковых геодезических измерений (определений)	0.10	Закрепление отсутствует

3. Сведения о характерных точках части (частей) границы объекта

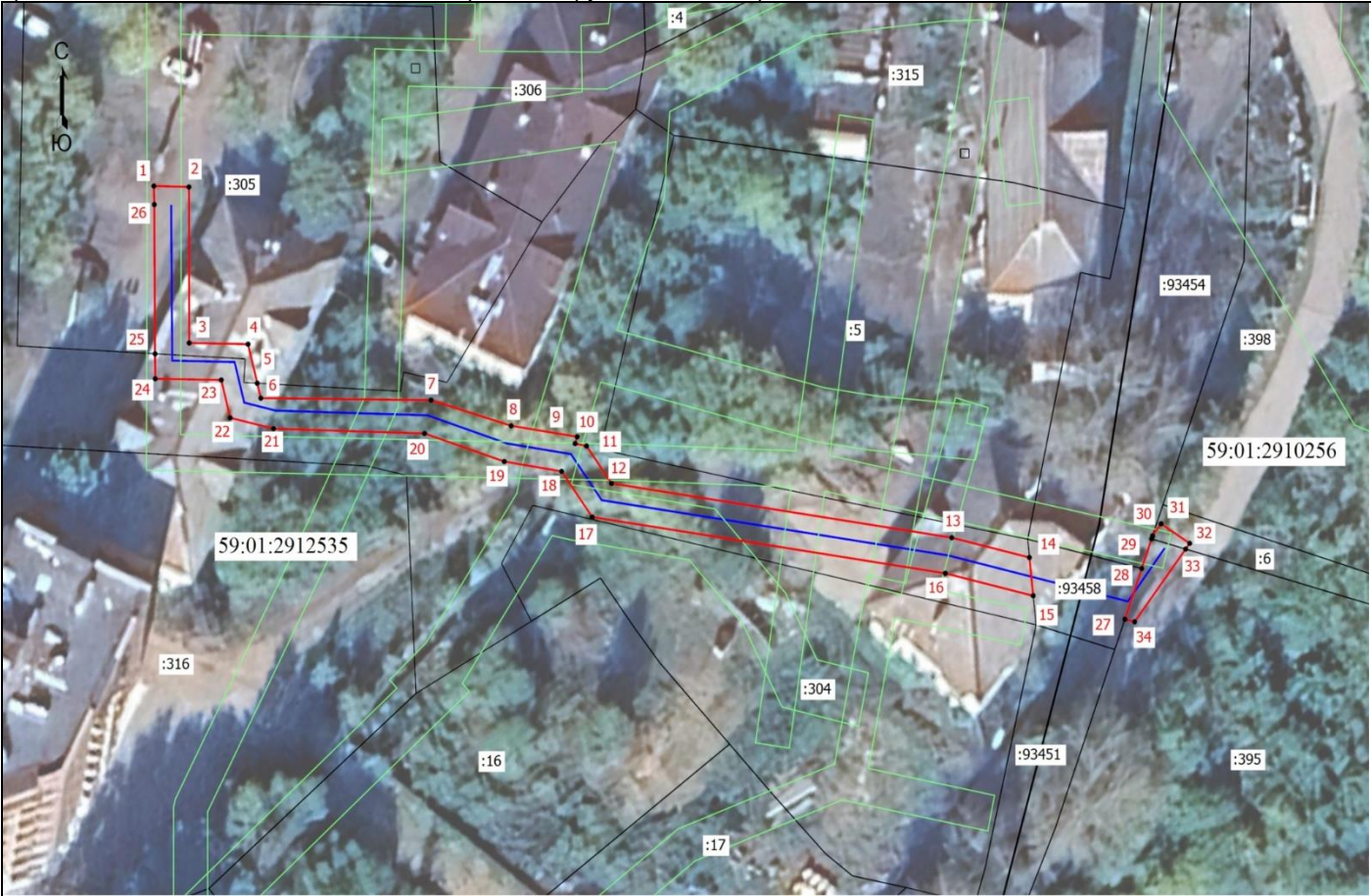
Обозначение характерных точек части границы	Координаты, м		Метод определения координат характерной точки	Средняя квадратическая погрешность положения характерной точки (Mt), м	Описание обозначения точки на местности (при наличии)
	X	Y			
1	2	3	4	5	6
-	-	-	-	-	-

<div></div>

Раздел 3							
Сведения о местоположении измененных (уточненных) границ объекта							
1. Система координат -							
2. Сведения о характерных точках границ объекта							
Обозначение характерных точек границ	Существующие координаты, м		Измененные (уточненные) координаты, м		Метод определения координат характерной точки	Средняя квадратическая погрешность положения характерной точки (Mt), м	Описание обозначения точки на местности (при наличии)
	X	Y	X	Y			
1	2	3	4	5	6	7	8
-	-	-	-	-	-	-	
3. Сведения о характерных точках части (частей) границы объекта							
Обозначение характерных точек части границы	Существующие координаты, м		Измененные (уточненные) координаты, м		Метод определения координат характерной точки	Средняя квадратическая погрешность положения характерной точки (Mt), м	Описание обозначения точки на местности (при наличии)
	X	Y	X	Y			
1	2	3	4	5	6	7	8
-	-	-	-	-	-	-	

СХЕМА РАСПОЛОЖЕНИЯ ГРАНИЦ ПУБЛИЧНОГО СЕРВИТУТА

Объект: «Реконструкция (вынос) участка ВЛ 0,4 кВ от ТП-4491 в связи с застройкой участков по адресу: Пермский край, г. Пермь, ул. Вильямса (кад. номера зем. участков 59:01:2912535:5, :315) (переустройство сетей)»
Местоположение объекта: Пермский край, г. Пермь, ул. Вильямса
Площадь земель или части земельного участка, кв.м.: 528
Категория земель: земли населенных пунктов
Вид разрешенного использования земельного участка: -
Цель использования: под объекты инженерного оборудования электроснабжения



Координаты характерных точек (МСК-59 , зона 2)					
№ п/п	X	Y	№ п/п	X	Y
1	528481,06	2235916,73	19	528450,75	2235957,79
2	528480,95	2235920,84	20	528453,83	2235948,45
3	528463,79	2235920,87	21	528454,36	2235930,76
4	528463,66	2235927,76	22	528455,56	2235925,67
5	528459,36	2235928,85	23	528459,72	2235924,63
6	528457,72	2235929,26	24	528459,85	2235916,89
7	528457,50	2235949,21	25	528462,60	2235916,87
8	528454,68	2235958,60	26	528479,02	2235916,78
9	528453,47	2235966,33	1	528481,06	2235916,73
10	528452,72	2235966,09	27	528433,40	2236030,52
11	528452,46	2235967,43	28	528438,98	2236032,49
12	528448,34	2235970,36	29	528442,24	2236033,65
13	528442,37	2236010,23	30	528442,57	2236033,76
14	528440,19	2236019,33	31	528443,90	2236034,76
15	528435,98	2236019,77	32	528441,74	2236038,11
16	528438,45	2236009,47	33	528441,12	2236037,64
17	528444,64	2235968,10	34	528433,12	2236031,66
18	528449,66	2235964,51	27	528433,40	2236030,52

Масштаб 1:500

- Условные обозначения:
- Граница кадастрового квартала
 - Граница земельного участка, согласно сведениям из ЕГРН
 - Граница зоны с особыми условиями использования
 - Граница публичного сервитута
 - Граница сооружения, планируемого к строительству
- 59:01:2910256 - Номер кадастрового квартала
:16 - Кадастровый номер земельного участка
•1 - Обозначение новой характерной точки